

# Mobile Etiketten- und Belegdrucker

RJ Line-Up

[www.brother.de](http://www.brother.de)

[www.brother.at](http://www.brother.at)



*RJ Series*





**Für unterwegs  
entwickelt -  
jederzeit und  
überall Belege und  
Etiketten drucken**



Brother bietet eine umfassende Palette von mobilen Druckern an. Sie zeichnen sich durch beeindruckende Druckgeschwindigkeiten und eine robuste Qualität aus, um den Anforderungen einer Vielzahl von Anwendungen in vertikalen Märkten gerecht zu werden. Optionen für Bluetooth-, Wireless- und USB-Konnektivität ermöglichen es Mitarbeitern, die unterwegs sind, vor Ort zu drucken.



## Die RJ mobile Drucker



### Robustes Design

Viele mobile Anwendungen und daher auch Drucker können einer Reihe von Umgebungsbedingungen ausgesetzt sein, die den Druckvorgang beeinträchtigen oder Schäden verursachen können.

Um diese Anforderung zu erfüllen, werden alle RJ-Drucker nach den IP54-Schutznormen getestet und bieten so zusätzliche Sicherheit für Außenanwendungen in Umgebungen mit Feuchtigkeit oder in Innenräumen, in denen Staub vorhanden ist. Darüber hinaus wird die RJ-Drucker bis zu einer Fallhöhe von 2,5 Metern getestet, um zusätzliche Verlässlichkeit in Bezug auf Robustheit und Zuverlässigkeit zu gewährleisten.



**RJ Series**

## Bis zu 2 Zoll



RJ-2035B



RJ-2055WB



RJ-2030



RJ-2050



RJ-2140



RJ-2150

## Bis zu 3 Zoll



RJ-3035B



RJ-3055WB



RJ-3230BL



RJ-3250WBL

## Bis zu 4 Zoll



RJ-4230B



RJ-4250WB



# Vertrauen Sie dem mobilen Drucker RJ jede Anwendung

## Einzelhandel

Steigern Sie die Effizienz für Einzelhändler mit leichten, langlebigen und benutzerfreundlichen mobilen Druckern. Dadurch erhalten die Mitarbeiter eine einfache und genaue Etikettier- und Beleglösung, die sich perfekt für Preisauszeichnung und Werbeaktionen eignet und darüber hinaus Zeit spart, um die Kundenzufriedenheit zu erhöhen.



### Die Anwendungen umfassen:

- Belege
- Preisetiketten
- Etiketten für Lebensmittel
- Etiketten zur Regalbeschriftung
- Aktions- und Angebotsetiketten



## Lieferungen

Lieferfahrer müssen mit einer nahtlosen Lösung ausgestattet sein, um ihren Arbeitsablauf zu rationalisieren und Ausfallzeiten zu minimieren. Mobilität und Integration sind von entscheidender Bedeutung, damit die Fahrer Zugang zu Systemen haben, die Preisgestaltung, Rechnungsstellung, Bestandskontrolle und Kundeninformationen bereitstellen. Dies erleichtert die Erstellung von Rechnungen vor Ort.



### Die Anwendungen umfassen:

- Kundenaufträge und Bestätigungen
- Belege für zurückgegebene Waren
- Kundenbelege
- Lieferscheine



## Kundendienst

Handschriftliche Dokumente sind zeitaufwendig und fehleranfällig. Mit einer mobilen Drucklösung vermeiden Sie Fehler und können Belege oder kleinformatige Etiketten drucken. Aus diesem Grund statten die meisten Unternehmen ihre Mitarbeiter mit mobiler Technologie aus, sodass sie ihre Aufgaben auch unterwegs erledigen können, und zwar professionell und planmäßig.



### Die Anwendungen umfassen:

- Belege und Rechnungen
- Kostenvoranschläge für Reparaturen
- Erklärungen zur Arbeit
- Arbeitsaufträge
- Kostenvoranschläge und Angebote
- Wartungs- und Serviceberichte





## RJ Series

### Öffentliche Sicherheit

Erhöhung der operativen Effizienz, indem Ordnungs- und Rettungskräfte in die Lage versetzt werden, Vorfälle am Ort der Interaktion genauer und effizienter zu dokumentieren und zu melden. Mit ihrem robusten Design, der hohen Druckgeschwindigkeit und dem zuverlässigen Betrieb bietet die RJ eine attraktive Kombination aus Leistung und Funktionen.



#### Die Anwendungen umfassen:

- Strafzettel
- Bußgeld
- Warnhinweise
- Erfassung von Unfällen



### Lager

Effiziente Lagerhaltungsvorgänge und die Produktivität der Mitarbeiter sind für den Erfolg vieler Unternehmen entscheidend. Die mobilen Drucker der Brother RJ-Reihe bieten den Mitarbeitern die Möglichkeit, Barcode-Etiketten bei Bedarf direkt am Ort der Anwendung zu drucken.

Dies spart Zeit und reduziert mögliche Fehler durch falsche Beschriftung.



#### Die Anwendungen umfassen:

- Behälter- und Regaletiketten
- Versandetiketten
- Etiketten für Inventur
- Etiketten für Pickliste und Rückgabe





# RJ - Übersicht

RJ-2035B	RJ-2055WB	RJ-2030	RJ-2050	RJ-2140	RJ-2150
<b>2 Zoll</b>					

## Drucken

Drucktechnologie	Thermodirekt				
Druckgeschwindigkeit	101,6 mm/Sek.	152 mm/Sek.			
Druckauflösung	203 dpi				
Maximale Druckbreite	48 mm (Belege)	54 mm (Belege)	54 mm (Belege) 51 mm (Etiketten)		

## Medien

Belege	●	●	●	●	●	●
Etiketten					●	●

## Schnittstellen

USB	●	●	●	●	●	●
WLAN		●		●	●	●
Bluetooth	●	●	●	●		●
AirPrint				●	●	●
MFi	●			●		●

## Allgemeines

IP Schutzklasse	IP42 (IP54 mit Schutzhülle Option)		IP54		
Fallschutzhöhe (Meter)	1,8 (2.5 mit Schutzhülle Option)		2,5		
Gewicht (mit Akku)	215g	465g	545g		
Abmessungen (mm)	79 (B) 36,5 (H) 116 (T)	122 (B) 57 (H) 100 (T)	151 (B) 73 (H) 100 (T)		
Betriebssystem Unterstützung	Microsoft® Windows® 7 Windows® 8.1 Windows® 10 Windows®Server 2012, 2012 R2, 2016, 2019 Linux Mac OS v10.11-10.15	Microsoft® Windows® 7 Windows® 8 Windows® 8.1 Windows® 10	Microsoft® Windows® 7 Windows® 8 Windows® 8.1 Windows® 10 Windows® Server 2008, 2008 R2, 2012, 2012 R2, 2016, 2019		
Mobil Betriebssystem	Android / iOS	Android	Android / iOS		
Druckersprachen	FBPL-EZC (EPL2/ZPL2/CPCL) FBPL-EZP (EPL2/ZPL2/ESC-POS) - Download		P-touch Template, ESC/P, Raster, ZPL II Emulation, CPCL Emulation		



# RJ - Übersicht

RJ-3035B	RJ-3055WB	RJ-3230BL	RJ-3250WBL	RJ-4230B	RJ-4250WB
3 Zoll				4 Zoll	

## Drucken

Drucktechnologie	Thermodirekt				Thermodirekt	
Druckgeschwindigkeit	101,6 mm/Sek.		127 mm/Sek.		127 mm/Sek.	
Druckauflösung	203 dpi				203 dpi	
Maximale Druckbreite	72 mm				104 mm	

## Medien

Belege	●	●	●	●	●	●
Etiketten		●	●	●	●	●

## Schnittstellen

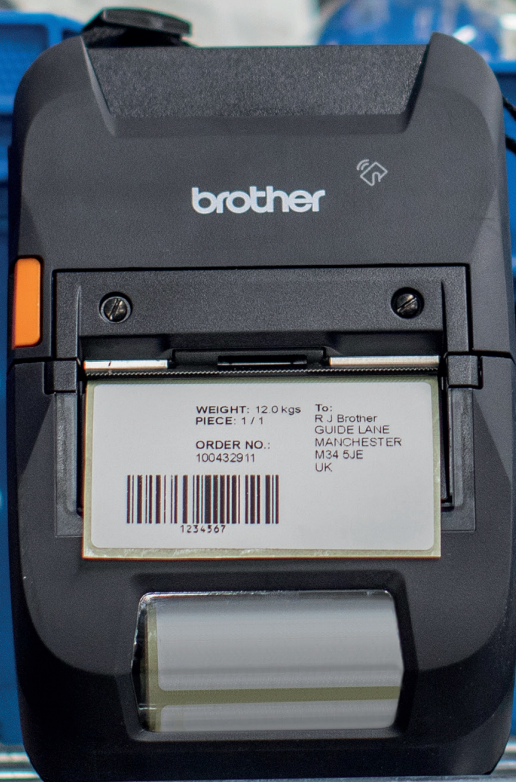
USB	●	●	●	●	●	●
WLAN		●		●		●
Bluetooth	●	●	●	●	●	●
AirPrint				●		●
MFi	●		●	●	●	●

## Allgemeines

IP Schutzklasse	IP42 (IP54 mit Schutzhülle Option)		IP54		IP54	
Fallschutzhöhe (Meter)	1,8 (2,5 mit Schutzhülle Option)		2,0		2,1	
Gewicht (mit Akku)	375g	375g	807g	807g	850g	
Abmessungen (mm)	105 (B) 49,5 (H) 116 (T)	105 (B) 49,5 (H) 116 (T)	117 (B) 77 (H) 180 (T)	117 (B) 77 (H) 180 (T)	153 (B) 159 (H) 68 (T)	
Betriebssystem Unterstützung	Microsoft® Windows® 7 Windows® 8.1 Windows® 10 Windows® Server 2012, 2012 R2, 2016, 2019 Linux Mac OS v10.11-10.15		Microsoft® Windows® 7, 8.1, 10 Windows® Server 2012, 2012 R2, 2016, 2019		Microsoft® Windows® 7 Windows® 8 Windows® 8.1 Windows® 10  RJ-4250WB unterstützt auch: Microsoft® Windows Server® 2008 2008 R2 / 2012 / 2012 R2 / 2016	
Mobil Betriebssystem	Android / iOS				Android / iOS	
Druckersprachen	FBPL-EZC (EPL2/ZPL2/CPCL) FBPL-EZP (EPL2/ZPL2/ESC-POS) - Download		Raster, ESC/P, P-touch Template, ZPL II Emulation, CPCL Emulation		P-touch Template, ESC/P, Raster, ZPL II Emulation, CPCL Emulation	



# Anpassung an Ihre Bedürfnisse: Große Auswahl an Zubehör



brother

WEIGHT: 12.0 kgs  
PIECE: 1 / 1  
ORDER NO.:  
100432911



1234567

To: Brother  
GUIDE LANE  
MANCHESTER  
M34 5JE  
UK

brother



# Zubehör und Verbrauchsmaterial

Brother hat eine breite Palette an Zubehör entwickelt und konstruiert, um die Lösung an Ihre Anforderungen anzupassen. Das Zubehör von Brother hilft den Mitarbeitern bei der Ausstattung ihrer Geräte im Fahrzeug und am Körper.

## Akkus und Stromversorgungsoptionen

### PA-BT-003

Li-ion  
wiederaufladbarer  
Akku

RJ-2030 | RJ-2050  
RJ-2140 | RJ-2150



### PA-BT-006

Li-ion  
wiederaufladbarer  
Smart-Akku

RJ-3230BL |  
RJ-3250WBL  
RJ-4230B | RJ-4250WB



### PA-BT-008

Li-ion  
wiederaufladbarer  
Akku (Standard)

RJ-2035B |  
RJ-2055WB



### PA-BT-009

Li-ion  
wiederaufladbarer  
Akku (Standard)

RJ-3035B |  
RJ-3055WB



### PA-BT-010

Li-ion  
wiederaufladbarer  
Smart-Akku

RJ-3035B |  
RJ-3055WB



### PA-AD-600AUK

Netzadapter (UK)

RJ-2030 | RJ-2050  
RJ-2140 | RJ-2150  
RJ-3230BL | RJ-3250WBL  
RJ-4230B | RJ-4250WB



### PA-AD-600AEU

Netzadapter (EU)

RJ-2030 | RJ-2050  
RJ-2140 | RJ-2150  
RJ-3230BL | RJ-3250WBL  
RJ-4230B | RJ-4250WB



### PA-CD-600CG

Autoadapter  
(Zigarettenanzünder)

RJ-2030 | RJ-2050  
RJ-2140 | RJ-2150  
RJ-3230BL | RJ-3250WBL  
RJ-4230B | RJ-4250WB



### PA-CD-600WR

Autoadapter (Kabel)

RJ-2030 | RJ-2050  
RJ-2140 | RJ-2150  
RJ-3230BL | RJ-3250WBL  
RJ-4230B | RJ-4250WB



### PA-BEK-001WR

Batterie-Alternativ-Kit  
(Kabel)

RJ-3230BL | RJ-3250WBL  
RJ-4230B | RJ-4250WB



### PA-BEK-001CG

Batterie-Alternativ-Kit  
(für  
Zigarettenanzünder)

RJ-3230BL | RJ-3250WBL  
RJ-4230B | RJ-4250WB



### PA-CD-001CG

12-24V DC Auto-  
Zigarettenanzünder

RJ-2035B | RJ-3035B  
RJ-2055WB  
RJ-3055WB



# Zubehör

## PA-BC-002

Akku-Ladestation  
(Einzel)

RJ-2030 | RJ-2050  
RJ-2140 | RJ-2150



## PA-BC-003

Akku-Ladestation  
(Einzel)

RJ-3230BL | RJ-3250WBL  
RJ-4230B | RJ-4250WB



## PA-CR-005\*\*

Einzel-Ladeschale  
mit LAN

RJ-3230BL | RJ-3250WBL



## PA-CR-002A\*\*

Fahrzeughalterung

RJ-4230B |  
RJ-4250WB



## PA-SS-4000

Trageschlaufe

RJ-2030 | RJ-2050  
RJ-2140 | RJ-2150  
RJ-3230BL | RJ-3250WBL  
RJ-4230B | RJ-4250WB



## PA-CC-002

IP54-Schutzhülle mit  
Schultergurt

RJ-2035B  
RJ-2055WB



## PA-CC-003

IP54-Schutzhülle mit  
Schultergurt

RJ-3035B  
RJ-3055WB



## PA-BC-005 (EU) PA-BC-005 (UK)

Akku-Ladestation  
(Einzel)

RJ-3035B  
RJ-3055WB



## PA-4BC-001 (EU) PA-4BC-001 (UK)

Vierfach-  
Akkuladestation

RJ-2035B  
RJ-2055WB



## PA-4BC-002 (EU) PA-4BC-002 (UK)

Vierfach-  
Akkuladestation

RJ-3035B  
RJ-3055WB



## PA-CR-003

Einzel-Ladeschale

RJ-2035B  
RJ-2055WB



## PA-CR-004

Einzel-Ladeschale

RJ-3035B  
RJ-3055WB



## PA-4CR-001

Vierfach-Ladeschale

RJ-2035B  
RJ-2055WB



## PA-4CR-002

Vierfach-Ladeschale

RJ-3035B  
RJ-3055WB



## PA-4CR-003\*\*

Vierfach-Ladeschale  
mit LAN

RJ-3230BL  
RJ-3250WBL



## PA-LPR-001

Linerless-Kit

RJ-4230B  
RJ-4250WB



## PA-LPR-002\*

Linerless-Kit

RJ-2035B  
RJ-2055WB



## PA-LPR-003\*

Linerless-Kit

RJ-3035B  
RJ-3055WB



## PA-LPR-004

Linerless-Kit

RJ-3230BL  
RJ-3250WBL



## PA-LP-007

Peeler/  
Etikettenablöser

RJ-3230BL  
RJ-3250WBL



## PA-SS-001

Schultergurt mit  
Adapter

RJ-2035B  
RJ-2055WB  
RJ-3035B  
RJ-3055WB



## PA-RS-001

Rollendistanzstück

RJ-2035B  
RJ-2055WB



## PA-RS-002

Rollendistanzstück

RJ-3035B  
RJ-3055WB



## PA-RH-002

Rollenhalter

RJ-3035B  
RJ-3055WB





# Verbrauchsmaterial

## BDL-7J000058-040

### Endlospapierrolle

RJ-2030 | RJ-2050  
RJ-2140 | RJ-2150  
RJ-3230BL | RJ-3250WBL  
RJ-4230B | RJ-4250WB

**Rollengröße:**  
58mm x 13,8 m  
**Farbe:** weiß



## BDL-7J000076-066

### Endlospapierrolle

RJ-3230BL | RJ-3250WBL

**Rollengröße:**  
76mm x 42 m  
**Farbe:** weiß



## BDL-7J000102-058

### Endlospapierrolle

RJ-4230B | RJ-4250WB

**Rollengröße:**  
102mm x 32,2 m  
**Farbe:** weiß



## BDE-1J026051-060

### Einzeletikettenrolle

RJ-2140 | RJ-2150

**Etikettengröße:**  
51mm x 26mm  
**Farbe:** weiß  
**Menge:** 500 pro Rolle

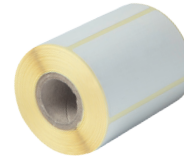


## BDE-1J044076-066

### Einzeletikettenrolle

RJ-3230BL | RJ-3250WBL

**Etikettengröße:**  
76mm x 44mm  
**Farbe:** weiß  
**Menge:** 400 pro Rolle

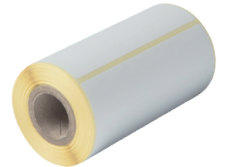


## BDE-1J152102-058

### Einzeletikettenrolle

RJ-4230B | RJ-4250WB

**Etikettengröße:**  
102mm x 152mm  
**Farbe:** weiß  
**Menge:** 85 pro Rolle



## BDE-1J000057-030

### Endlospapierrolle

RJ-2035B | RJ-2055WB

**Rollengröße:**  
57mm x 6,6 m  
**Farbe:** Weiß



## BDE-1J000079-040

### Endlospapierrolle

RJ-3035B | RJ-3055WB

**Rollengröße:**  
79 mm x 14 m  
**Farbe:** Weiß



## BDE-1J044076-040

### Einzeletikettenrolle

RJ-3055WB

**Etikettengröße:**  
76mm x 44mm  
**Farbe:** Weiß  
**Menge:** 70 pro Rolle



Brother stellt alle erforderlichen Tools zur Verfügung, die Software-Entwickler benötigen, um das Drucken in ihre mobilen Anwendungen zu integrieren. Druckertreiber sind für Windows-Betriebssysteme erhältlich und SDKs können zur Unterstützung der Betriebssysteme Windows Mobile\*, Android und iOS bereitgestellt werden.

## Funktionen der Software Unterstützung

### Template mode

Entwerfen Sie das erforderliche Dokument auf Ihrem Windows-PC, einschließlich Logos und Barcodes. Sobald die Vorlage übertragen und im Speicher des Druckers gespeichert ist, kann sie mit wenigen kurzen Befehlen abgerufen werden.

### AirPrint\* und MFi\* Unterstützung

Dank AirPrint- und MFi-Unterstützung können Sie problemlos eine Verbindung zu Apple-Geräten herstellen und von Apple-Geräten drucken.



\*Abhängig von der Kompatibilität des Modells





### Mobile Deploy\*

Cloud-basierte App für mobile Geräte (iOS und Android™), die es IT-Administratoren ermöglicht, mehrere mobile Brother Drucker per Fernzugriff zu aktualisieren und zu konfigurieren. Über Mobile Deploy kann der Administrator neue UpdatePakete einfach an eine Online-Stelle hochladen und dann die URLs für die Benutzer freigeben.

### Druckersprachen\*

Mit der Unterstützung der ZPL II-Emulation, CPCL-Emulation zusätzlich zu ESC-POS-Befehlen können Entwickler den mobilen Druck problemlos in bestehende Systeme integrieren.

<https://support.brother.com/g/s/es/dev/en/index.html>



\*Abhängig von der Kompatibilität des Modells



**So bleiben Ihre  
Mitarbeiter beim  
mobilen Drucken  
flexibel**





# RJ - Line Up

## 2 Zoll

RJ-2035B	RJ-2055WB	RJ-2030	RJ-2050	RJ-2140	RJ-2150
<b>2 Zoll</b>					

### Drucken / Medien

Drucktechnologie	Thermodirekt				
Druckauflösung	203 dpi				
Druckgeschwindigkeit	Max. 101,6mm/Sek.	Max. 152mm/Sek*			
Maximale Druckbreite (Belege)	48 mm	54 mm			
Maximale Drucklänge	2.794 mm	1000 mm			
Sensorart	Reflektierend			Durchlässig / Reflektierend	
Abrißkante	Ja				
Medienarten	Belege	Belege, Etiketten**		Belege, Etiketten	
Belegbreite	Max. 58mm				
Mediendicke (Belege)	0,058 - 0,090 mm				
Etikettenbreite	-	-			55mm
Etikettendicke	-	-			0,080-0,170 mm
Rollendurchmesser	Max. 30 mm	Max. 40 mm		Max. 60 mm	
Kerndurchmesser	-	10,2 mm			

### Display

Typ	-	Hintergrundbeleuchtetes LC-Display
-----	---	------------------------------------

### Schnittstellen

USB	USB v2.0 (Mikro-USB Stecker)		USB v2.0 Full-Speed (mini-B Stecker)			
Bluetooth	v5.0	v4.2	v2.1+EDR			
Bluetooth Profile	SPP (Serial Port Profile), GATT (Low Energy) / iAP supported	SPP (Serial Port Profile) GATT (Low Energy)	SPP (Serial Port Profile) OPP (Object Push Profile) BIP (Basic Imaging Profile) HCRP (Hard Copy Cable Replacement Profile)		SPP (Serial Port Profile) OPP (Object Push Profile) BIP (Basic Imaging Profile) HCRP (Hard Copy Cable Replacement Profile) iAP supported	
MFi Unterstützung	Ja	-	-	Ja	-	Ja
WLAN	-	Wireless LAN IEEE802.11a/b/g/n	-	IEEE802.11b/g/n Infrastructure Modus: [b/g/n] Adhoc Modus: [b/g/n] Wireless Direct Modus: [g/n]		
WLAN Sicherheit (AdHoc Modus)	-	-	-	None / WEP		
WLAN Sicherheit (Infrastructure Modus)	-	Open system (Ohne/WEP64/WEP128) Vordefinierter Schlüssel (WEP) WPA/WPA2-PSK (TKIP+AES) EAP-FAST (TKIP/AES) PEAP (TKIP/AES) *3 EAP-TLS (TKIP/AES) EAP-TTLS (TKIP/AES) Authentisches Verfahren (Verschlüsselungsschema)	-	Ohne/WEP64/WEP128 Vordefinierter Schlüssel (WEP) WPA/WPA2-PSK (TKIP+AES) LEAP (CKIP) EAP-FAST (TKIP/AES) PEAP (TKIP/AES) *3 EAP-TLS (TKIP/AES) EAP-TTLS (TKIP/AES)		
WLAN Sicherheit (Wireless Direct Modus)	-	-	-	Ohne / WPA2-PSK (AES) / WEP		
NFC	Ja	Ja	-	-		

\* Unter Brother Standard Testumgebung

\*\* Nur mit Black Mark

RJ-2035B	RJ-2055WB	RJ-2030	RJ-2050	RJ-2140	RJ-2150
<b>2 Zoll</b>					

## Software / Firmware

### Betriebssystem Unterstützung

	Microsoft® Windows® 7 Windows® 8.1 Windows® 10, Windows®2012, 2012 R2, 2016, 2019 Linux Mac OS v10.11-10.15	Microsoft® Windows Vista®/ Windows®7 / Windows®8 Windows®8.1 / Windows® 10, Android 4.0.3 oder höher (SDK)	Microsoft® / Windows Vista® / Windows® 7 / Windows®8 Windows® 8.1 / Windows®10, Windows® Server 2008, 2008 R2, 2012, 2012 R2, 2016, 2019 Android 4.0.3 oder höher (SDK) iOS 6 oder höher (SDK)
SDK ( <a href="https://www.brother.co.jp/eng/dev/">https://www.brother.co.jp/eng/dev/</a> )	Android v5 – v10 iOS v9 – v13.2	b-PAC (für Windows) Android 4.0.3 oder höher (SDK) iOS 6 oder höher (SDK)	
Druckersprachen	FBPL-EZC (EPL2/ZPL2/CPCL) FBPL-EZP (EPL2/ZPL2/ESC-POS) - Download	ZPLII Emulation, CPCL Emulation ESC/P, P-touch Template, Raster	
Barcode Unterstützung	Linear: Code128UCC, Code128 mit Zeichensätzen A, B, C, EAN128, Interleaved 2 aus 5, Interleaved 2 aus 5 mit Prüfziffer, Standard 2 aus 5, Industrial 2 aus 5, Code39, Code39 mit Prüfziffer, Code93, EAN13, EAN8, UPCA, UPCE, EAN und UPC 2 (5) Ziffern Add-on, Codabar, Postnet, MSI, MSI mit Prüfziffer, PLESSEY, China post, ITF14, EAN14, Code11, TELEPEN, TELEPEN number, PLANET, Code49, Deutsche Post Identcode, Deutsche Post Leitcode, LOGMARS 2-dimensional: CODABLOCK F mode, GS1 DataBar, GS1 DataMatrix, Maxicode, AZTEC, PDF417, QR Code, Micro PDF417, TLC39	CODE39 / ITF (1-2/5) / EAN-13 / EAN-8 / UPC-A / UPC-E / CODABAR / CODE128 / GS1-128(UCC/EAN-128) / RSS symbols / CODE93 / POSTNET / UPC/EAN EXTENSION / MSI / QR Code (model 1, model 2, micro QR) / PDF417 (Standard, Truncate, MicroPDF417) / Data Matrix (ECC200 Square, ECC200 Rectangular) / MaxiCode / Aztec	

## Speicher

RAM	32MB	
Flash	16MB	32MB (12 MB verfügbar für Templates)

## Betriebsumgebung

Fallschutzhöhe	2,5 m (mit Schutzhülle Option)	2,5 m
IP Klasse	IP54 (mit Schutzhülle Option)	IP54
Betriebstemperatur	-15°C bis +50°C	Betrieb: -10°C bis +50°C / Laden: 0°C bis +40°C
Luftfeuchtigkeit (Betrieb)	10%-90% / Max. Feuchtkugeltemperatur: +27°C (Keine Kondensation)	
Lagertemperatur	-30°C bis +70°C	-20°C bis +60°C für maximal 120 Stunden
Luftfeuchtigkeit (Lagerung)	10–90% (Keine Kondensation)	+45°C bei 95% (Max. 120 Stunden)

## Stromversorgung

Akku	Wiederaufladbarer Li-ion	
Netzadapter	Netzadapter (15 V) nur zum Aufladen (50/60Hz)	100-240V AC (50/60Hz) to 15V DC (nur zum Aufladen) (Option)
Autoadapter (Optional - Zubehör)	12V DC (nur zum Aufladen)	

## Gewicht / Abmessungen

Abmessungen (mm)	79(B) x 36,5(H) x 116(T)	122(B) x 57(H) x 100(T)	151(B) x 73(H) x 100(T)
Gewicht (inkl. Akku)	215g	465g	545g

## Lieferumfang

Lieferumfang	Drucker, Akku, Gurt Clip, Dokumentation, Netzteil	Drucker, Akku, Gurt Clip, Dokumentation
--------------	--	---



# RJ - Line Up

## 3 & 4 Zoll

RJ-3035B	RJ-3055WB	RJ-3230BL	RJ-3250WBL	RJ-4230B	RJ-4250WB
3 Zoll				4 Zoll	

### Drucken / Medien

Drucktechnologie	Thermodirekt			Thermodirekt	
Druckauflösung	203 dpi			203 dpi	
Druckgeschwindigkeit	Max. 101,6 mm/Sek.		Max. 127 mm/Sek.		Max. 127 mm/Sek.
Maximale Druckbreite (Belege)	72 mm			104 mm	
Maximale Drucklänge	2.794 mm		3.000 mm		3.000 mm
Sensorart	Reflektierend	Durchlässig / Reflektierend			Durchlässig / Reflektierend
Abrißkante	Ja		Doppelabrissskante		Doppelabrissskante
Medienarten	Belege	Belege/Etiketten	Belege/Etiketten/Tags		Belege/Etiketten/Tags
Belegbreite	80 mm			113 mm	
Mediendicke (Belege)	0,058 - 0,090 mm			0,058 - 0,090 mm	
Etikettenbreite	-		76 mm		113 mm
Etikettendicke	-		-		0,080mm - 0,170 mm
Rollendurchmesser	Max. 40 mm		Max. 66 mm		Max. 58 mm
Kerndurchmesser	-		Standard : 25,4mm Im Lieferumfang : 12,7mm-13,0mm oder 19,0mm		12,7 mm (Belege) / 25,4mm (Etiketten)

### Display

Typ	-	Hintergrundbeleuchtetes LC-Display	Hintergrundbeleuchtetes LC-Display
-----	---	------------------------------------	------------------------------------

### Schnittstellen

USB	Ja		Ja (USB-C)		Ja	
USB-Host	-		-		-	
Bluetooth	v5.0	v4.2	v5.0		v4.2	
Bluetooth Profile	SPP (Serial Port Profile), GATT (Low Energy)/ iAP supported	SPP (Serial Port Profile) GATT (Low Energy)	SPP (Serial Port Profile) OPP (Object Push Profile) HCRP (Hard Copy Cable Replacement Profile) iAP supported Low Energy: GATT		Classic: SPP (Serial Port Profile) / OPP (Object Push Profile) / HCRP (Hard Copy Cable Replacement Profile) / iAP unterstützt / Low Energy: GATT	
MFi Unterstützung	Ja		-		Ja	
WLAN	-	Wireless LAN IEEE802.11a/b/g/n	-	IEEE802.11a/b/g/n/i/r Infrastructure Modus: IEEE802.11a/b/g/n/i/r Wireless Direct Modus: IEEE802.11g/n/d/i	-	WLAN IEEE802.11 [a/b/g/n] (Infrastructure Modus: [a/b/g/n] / Wireless direct Modus: [g/n])
WLAN Sicherheit (AdHoc Modus)	-	-	-	Authentic method (encryption scheme)	-	
WLAN Sicherheit (Infrastructure Modus)	-	Authentic method (encryption scheme) Infrastructure mode: Open system (None/ WEP64/WEP128) WPA/WPA2-PSK (TKIP+AES) EAP-FAST (TKIP/AES) PEAPv0 (TKIP/AES) EAP-TLS (TKIP/AES) EAP-TTLS (TKIP/AES)	-	SSL/TLS1.0/1.1/1.2 (HTTPS, IPPS) SNMPv3, 802.1x (EAP-FAST, PEAP, EAP-TLS, EAP-TTLS) WEP 64/128 bit, WPA-PSK (TKIP/AES), WPA2-PSK (AES), WPA3-SAE (AES)	-	Open system (None/ WEP64/WEP128) Common key authentication (WEP) WPA/WPA2-PSK (TKIP+AES) EAP-FAST (TKIP/AES) PEAP (TKIP/AES) *3 EAP-TLS (TKIP/AES) EAP-TTLS (TKIP/AES)
WLAN Sicherheit (Wireless direct Modus)	-	-	WPA2-PSK (AES)	WPA2-PSK (AES)	-	WPA2-PSK (AES)
NFC	Ja	Ja	Ja (Nur passiv)		Ja (Nur passiv)	

\* Nur mit Black Mark

RJ-3035B	RJ-3055WB	RJ-3230BL	RJ-3250WBL	RJ-4230B	RJ-4250WB
3 Zoll				4 Zoll	

## Software / Firmware

Betriebssystem Unterstützung

Besuch: <http://support.brother.com>  
für neueste OS-Unterstützung

	Microsoft® Windows® 7 Windows® 8.1 Windows® 10 Windows® Server 2012, 2012 R2, 2016, 2019 Linux Mac OS v10.11-10.15	Microsoft® Windows® 7, 8.1, 10 Windows® Server 2012, 2012 R2, 2016, 2019	Microsoft® Windows Vista® / Windows®7 Windows®8 Windows®8.1 / Windows®10 / Microsoft® Windows Server® 2003 / 2008 / 2008 R2 / 2012 / 2012 R2
SDK <a href="https://support.brother.com/g/s/es/dev/en/index.html">https://support.brother.com/g/s/es/dev/en/index.html</a>	Android v5 - v10 iOS v9 - v13.2	Android v6 - v11 iOS v10 - v14	Android 4.0.3 oder höher iOS 7 oder höher
Druckersprachen	FBPL-EZC (EPL2/ZPL2/CPCL) FBPL-EZP (EPL2/ZPL2/ESC-POS) - Download	Raster, ESC/P, P-touch Template, ZPL II Emulation, CPCL Emulation	Raster, ESC/P, P-touch Template, ZPL II Emulation, CPCL Emulation
Barcode Unterstützung  Die unterstützten Barcodes hängen von den Druckersprachen ab.	Linear: Code128UCC, Code128 mit Zeichensätzen A, B, C, EAN128, Interleaved 2 aus 5, Interleaved 2 aus 5 mit Prüfziffer, Standard 2 aus 5, Industrial 2 aus 5, Code39, Code39 mit Prüfziffer, Code93, EAN13, EAN8, UPCA, UPCE, EAN und UPC 2 (5) Ziffern Add-on, Codabar, Postnet, MSI, MSI mit Prüfziffer, PLESSEY, China post, ITF14, EAN14, Code11, TELEPEN, TELEPEN number, PLANET, Code49, Deutsche Post Identcode, Deutsche Post Leitcode, LOGMARS 2-dimensional: CODABLOCK F mode, GS1 DataBar, GS1 DataMatrix, Maxicode, AZTEC, PDF417, QR Code, Micro PDF417, TLC39	CODE39, CODE93, ITF(I-2/5), EAN-8, EAN-13, UPC-A, UPC-E, CODABAR(NW-7), CODE128, GS1-128(UCC/EAN-128), GS1 DataBar (Standard, Truncated, Stacked, Stacked Omnidirectional), GS1 DataBar Limited, GS1 DataBar Expanded (Standard, Stacked), POSTNET, UPC/EAN EXTENSION, MSI, Intelligent Mail Barcode, QR Code, Micro QR Code, PDF417, MicroPDF417, MaxiCode, DataMatrix, Aztec	Linear: CODE 39, ITF(I-2/5), EAN-8, EAN-13, UPC-A, UPC-E, UPC/EAN EXTENSION CODABAR, CODE 128, GS1-128 (UCC/EAN 128), POSTNET, GS1 Databar (Omnidirectional / Truncated / Stacked / Stacked Omnidirectional / Limited / Expanded / Expanded Stacked) CODE93, MSI/Plessey Intelligent Mail Barcode  2-dimensional: QR Code (model 1, model 2, micro QR), Maxi code, PDF417 (Standard, Truncate) MicroPDF417, Data Matrix (Square, Rectangular) AztecCode

## Speicher

RAM	32MB	256MB	256MB
Flash	16MB	128MB	64MB

## Betriebsumgebung

Fallschutzhöhe	2,5 m (mit Schutzhülle Option)	2 m	2,1 m
IP Klasse	IP54 (mit Schutzhülle Option)	IP54	IP54
Betriebstemperatur	-15°C bis 50°C	Betrieb: -20°C bis +55°C Laden: 0°C bis +40°C	Akku: -20°C bis 55°C Netzadapter: -10°C bis 40°C. Autoadapter: -10°C bis 50°C
Luftfeuchtigkeit (Betrieb)	10-90%, Max. Feuchtkugeltemperatur: 27°C (Keine Kondensation)	10-90% (Keine Kondensation)	10-90%, Max. Feuchtkugeltemperatur: 27°C (Keine Kondensation)
Lagertemperatur	-30°C bis +70°C	-20°C bis +60°C	-20°C bis +60°C
Luftfeuchtigkeit (Lagerung)	10% - 90% (Keine Kondensation)	10% - 90% (Keine Kondensation)	10% - 90%, Max Feuchtkugeltemp.: 45°C (Keine Kondensation)

## Stromversorgung

Akku	Wiederaufladbarer Li-ion Akku	Wiederaufladbarer Li-ion Smart Akku	Wiederaufladbarer Li-ion Smart-Akku(Optional)
Netzadapter	Netzadapter (15 V) nur zum Aufladen (50/60Hz)	Netzadapter (15 V) nur zum Aufladen (Option)	Netzadapter (15 V) nur zum Aufladen (50/60Hz) (Option)
Autoadapter (Optional - Zubehör)	Für Zigarettenanzünder oder mit Kabelanschluss (12 V (DC)) nur zum Aufladen		

## Gewicht / Abmessungen

Abmessungen (mm)	105 (B) x 49,5 (H) x 116 (T) mm	117 (B) x 77 (H) x 180 (T) mm	153(B) x 68 (H) x 159(T) mm
Gewicht (inkl. Akku)	375g	375g	850g

## Lieferumfang

Lieferumfang	Drucker, Akku, Gurt Clip, Dokumentation, Netzadapter	Drucker, Akku, Gurt Clip, Medienhalter, Dokumentation	Drucker, Gurt Clip, Dokumentation
--------------	---	--	-----------------------------------



# brother

at your side

Kontakt:

[www.brother.de](http://www.brother.de)

[www.brother.at](http://www.brother.at)

**Brother International GmbH**

Brother International GmbH  
Konrad-Adenauer-Allee 1-11, 61118 Bad Vilbel  
Deutschland  
[auto-id@brother.de](mailto:auto-id@brother.de)  
Tel: +49 6101 805-0